

АМУРСКАЯ ОБЛАСТЬ
МУНИЦИПАЛЬНОЕ УНИТАРНОЕ ПРЕДПРИЯТИЕ
«БЕЛОГОРСКТЕХИНВЕНТАРИЗАЦИЯ»
города Белогорска

ТЕХНИЧЕСКИЙ ПАСПОРТ

на здание

Гараж Лит.А1

(назначение нежилого строения)

область: Амурская

район: _____

город: Благовещенск

улица: Октябрьская, 163

Инвентарный номер	10:401:001:010142990:0002
Реестровый номер	030309:10:401:001:010142990:0002
Кадастровый номер	28:01:010193:0054:10:401:001:010142990:0002

Паспорт составлен по состоянию на 03 марта 2009 года

I. Регистрация права собственности

Реестровый номер:

Дата записи	Полное наименование учреждения, предприятия или организации	Документы, устанавливающие право собственности	Долевое участие	

II. Экспликация земельного участка - кв. м

Площадь участка			Незастроенная площадь		
по документам	фактически	застроенная	замошенная	озелененная	прочая
		296,0			

III. Благоустройство полезной площади (кв. м)

Водопровод	Канализация	Отопление					горячее водоснабжение	Ванны			Газоснабжение		Электроснабжение	Лифты		Электроплиты стационарные	Литер
		от ТЭЦ	от групповой (квартирной)	от АВГ	печное	Местное		с центральным горячим	с газовыми колонками	с дровяными колонками	центральное	сжиженным газом		пассажирские	грузовые		
		249,6											249,6				А1

IV. Общие сведения

Назначение

Гараж

Использование

по назначению

Количество мест (мощность)

V. Исчисление площадей и объемов зданий и его частей (подвалов, полуподвалов и пристроек)

[illegible]

VI. Описание конструктивных элементов здания и определение износа

Литера A1 Год постройки 1974 Число этажей 1
 Группа капитальности III Вид внутренней отделки простая

№№ п/п	Наименование конструктивных элементов		Описание конструктивных элементов (материал, конструкции, отделка и пр.)	Техническое состояние(ос адки, трещины, гниль и т.п.)	Удельный вес по таблице	Поправка к удельному весу	Удельный вес конструктивных элементов с поправкой	Износ %	% износа к строению	Текущие измерения	
										Износ в %	% износа к строению
1	2		3	4	5	6	7	8	9	10	11
1	Фундамент		Бетонный ленточный	Удовлетв.	10	1,0	10	40	4,0		
2	а. стены наружные и их наружная отделка		Кирпичные	Удовлетв.	25	1,0	25	40	10		
	б. перегородки		Кирпичные, деревянные								
3	перекрытия	чердачные	Ж/б плиты	Удовлетв.	13	1,0	13	40	5,2		
		междуэтажные									
		подвальные									
4	крыша		Шифер	Удовлетв.	8	1,0	8	40	3,2		
5	полы		Бетонные	Удовлетв.	12	1,0	12	40	4,8		
6	проемы	оконные	Двойные глухие	Удовлетв.	10	1,0	10	40	4		
		дверные	Металлические ворота, простые								
7	Внутренняя отделка		Штукатурка, окраска	Удовлетв.	5	1,0	5	40	2		
8	Санитарно-и электротехнические работы	отопление	От ТЭЦ	Удовлетв.	15	1,0	15	40	6,0		
		водопровод									
		канализация									
		электроосвещ.	Открытая проводка								
		вентиляция	Естественная по каналам								
		телефон									
		телевидение									
		ванны									
		Горячее водоснабжение									
		лифты									
9	Прочие работы		Смотровая яма	Удовлетв.	2	1,0	2	40	0,8		
Итого:					100	х	100	40			

Процент износа, приведенный к 100 по формуле: $\frac{\text{процент износа (гр.9)} \times 100}{\text{удельный вес (гр.7)}} = 40\%$

VII. Описание конструктивных элементов основных пристроек и определение износа

Литера		Год постройки		Число этажей							
Группа капитальности			Вид внутренней отделки								
№№ п/п	Наименование конструктивных элементов		Описание конструктивных элементов (материал, конструкции, отделка и пр.)	Техническое состояние(ос адки, трещины, гниль и т.п.)	по	вес конструктивных элементов с поправкой	вес	Износ %	% износа к строению	Текущие измерения	
					Удельный таблице					Поправка к удельному весу	Износ в
1	2		3	4	5	6	7	8	9	10	11
1	Фундамент										
2	а. стены наружные и их наружная отделка										
	б. перегородки										
3	перекрытия	чердачные									
		междуэтажные									
		подвальные									
4	крыша										
5	полы										
6	проемы	оконные									
		дверные									
7	Внутренняя отделка										
8	Санитарно-и электротехнические работы	отопление									
		водопровод									
		канализация									
		электроосвещ.									
		вентиляция									
		телефон									
		телевидение									
		ванны									
		Горячее водоснабжение									
		лифты									
9	Прочие работы										
Итого:				0	x	0		0			

Процент износа, приведенный к 100 по формуле: $\frac{\text{процент износа (гр.9)} \times 100}{\text{удельный вес(гр.7)}} =$

VIII. Описание конструктивных элементов основных пристроек и определение износа

Литера _____ Год постройки _____ Число этажей _____

Группа капитальности _____ Вид внутренней отделки _____

Група капитальности											
№№ п/п	Наименование конструктивных элементов		Описание конструктивных элементов (материал, конструкции, отделка и пр.)	Техническое состояние(ос адки, трещины, гниль и т.п.)	по вес таблице	по удельному весу	вес конструктивных элементов с поправкой	Износ %	% износа к строению	Текущие измерения	
										Износ в	% износа
1	2		3	4	5	6	7	8	9	10	11
1	Фундамент										
2	а. стены наружные и их наружная отделка										
	б. перегородки										
3	перекрытия	чердачные									
		междуэтажные									
		подвальные									
4	крыша										
5	полы										
6	проемы	оконные									
		дверные									
7	Внутренняя отделка										
8	Санитарно-и электротехнические работы	отопление									
		водопровод									
		канализация									
		электроосвещ.									
		вентиляция									
		телефон									
		телевидение									
		ванны									
		Горячее водоснабжение									
		лифты									
9	Прочие работы										
Итого:					0	х	0				

Процент износа, приведенный к 100 по формуле: $\frac{\text{процент износа (гр.9)} \times 100}{\text{удельный вес (гр.7)}} =$

IX. Техническое описание пристроек и других частей здания

Наименование конструктивных элементов	Литера	Удельный вес по таблице	Ценностный коэф-т	Уд вес после применения	Литера	Удельный вес по таблице	Ценностный коэф-т	Уд вес после применения	Литера	Удельный вес по таблице	Ценностный	Уд вес после применения
Фундамент												
Стены и перегородки												
Перекрытия												
Крыша												
Полы												
Проемы												
Отделочные работы												
Электроосвещение												
Прочие работы												
Итого:		100	X	0	Итого:	100	X	0	Итого:	100	X	

Наименование конструктивных элементов	Литера	Удельный вес по таблице	Ценностный коэф-т	Уд вес после применения	Литера	Удельный вес по таблице	Ценностный коэф-т	Уд вес после применения	Литера	Удельный вес по таблице	Ценностный	Уд вес после применения
Фундамент												
Стены и перегородки												
Перекрытия												
Крыша												
Полы												
Проемы												
Отделочные работы												
Электроосвещение												
Прочие работы												
Итого:		100	X		Итого:	100	X		Итого:	100	X	

X. Исчисление восстановительной и действительной стоимости здания и его частей

Литера	Наименование строений и пристроек	№ сборника	№ таблицы	Измеритель	Стоимость измерителя по таблице	Поправки к стоимости							Стоим. измер. с поправками	Кол-во объем куб. м	Восстановительная стоимость, руб.	% износа	Действительная стоимость, руб.
						Удельный вес	Благо-устройство	Клим. район									
1	2	3	4	5	6	7	8	9	10	11	12	13	14	15	16	17	18
A1	Основное строение	19	67	м3	16,5	1,00		1,06					17,5	1252	21910	40	13146
	Итого:														21910		13146
	В ценах 2008 года														1802974		1081784
Балансовая стоимость составляет: 249830 (двести сорок девять тысяч восемьсот тридцать) рублей, остаточная стоимость: 227904,28 (двести двадцать семь тысяч девятьсот четыре) рубля, 28 копеек.																	

XI. Техническое описание служебных пристроек

Наименование конструктивных элементов	Литера	Удельный вес по таблице	Ценностный коэф-т	Уд вес после применения	Литера	Удельный вес по таблице	Ценностный коэф-т	Уд вес после применения	Литера	Удельный вес по таблице	Ценностный коэф-т	Уд вес после применения
Фундамент												
Стены и перегородки												
Перекрытия												
Крыша												
Полы												
Проемы												
Отделочные работы												
Электроосвещение												
Прочие работы												
	Итого:	100	X		Итого:	100	X		Итого:	100	X	

Наименование конструктивных элементов	Литера	вес Удельный по таблице	Ценностный коэф-т	Уд вес после применения	Литера	вес Удельный по таблице	Ценностный коэф-т	Уд вес после применения	Литера	вес Удельный по таблице	Ценностный коэф-т	Уд вес после применения
Фундамент												
Стены и перегородки												
Перекрытия												
Крыша												
Полы												
Проемы												
Отделочные работы												
Электроосвещение												
Прочие работы												
Итого:		100	X		Итого:	100	X		Итого:	100	X	

XII. Исчисление стоимости служебных пристроек

[illegible]

ХIII. Ограждения и сооружения (замощения) на участке

Литера	Наименование сооружения	Материал и конструкция	размеры		площадь, кв.	№ сборника	№ таблицы	Измеритель	Стоимость измерителя по таблице	Поправка на климат. район	Восстановит	% износа	Действит. ст-ть в руб.
			длина, м	ширина, высота, м									

ХIV. Общая стоимость, руб.

В ценах какого года	Основные строения		Служебные строения		Сооружения		Всего	
	восстанови тельная	действи тельная	восстанови тельная	действи тельная	восстанови тельная	действи тельная	восстанови тельная	действи тельная
Балансовая стоимость составляет: 249830 (двести сорок девять тысяч восемьсот тридцать) рублей, остаточная стоимость: 227904,28 (двести двадцать семь тысяч девятьсот четыре) рубля, 28 копеек.								

03 марта 2009 года

03 марта 2009 года

03 марта 2009 года

Исполнил

Проверил

Начальник бюро



Дюлюкова В.Е.

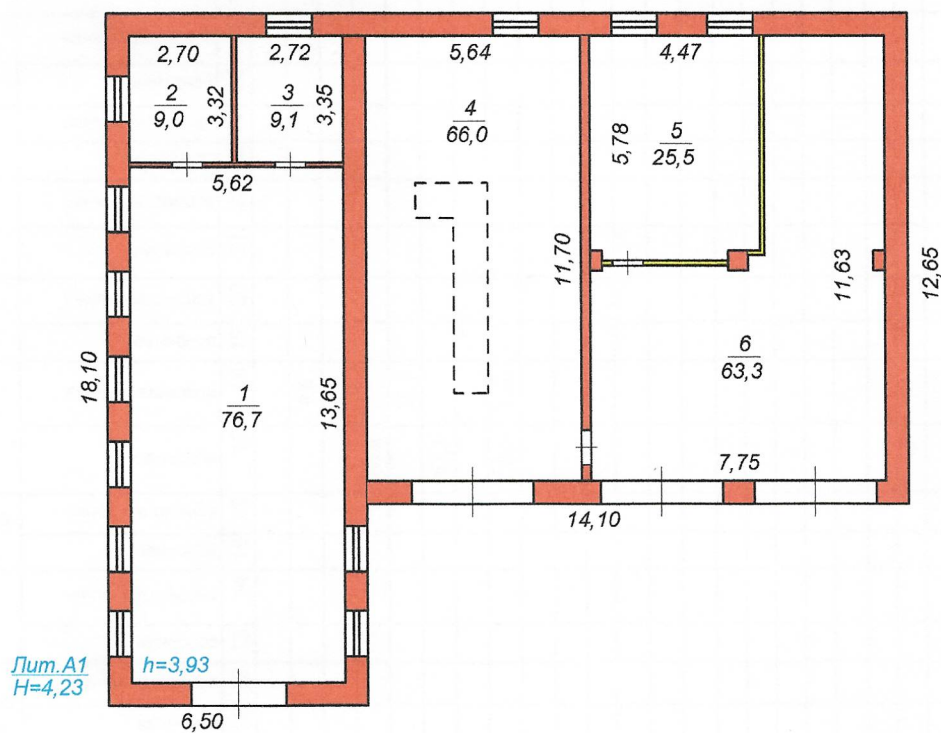
Хижняк В.Г.

Хижняк В.Г.

ХV. Отметка о последующих обследованиях

Работа выполнена	" " 200 г.	" " 200 г.	" " 200 г.
Исполнил			
Проверил			
Начальник бюро			

ПОЭТАЖНЫЙ ПЛАН СТРОЕНИЯ



Муниципальное унитарное предприятие «БЕЛОГОРСКТЕХИНВЕНТАРИЗАЦИЯ» города Белогорска			
План	Гараж Лит.А1 по ул. Октябрьская, 163		Инв. №
Лист №	г. Благовещенск		М 1:200
Дата	Исполнитель	Фамилия, И., О.	Подпись
03.03.2009г.	Техник	Дюлюкова В.Е.	<i>В.Е. Дюлюкова</i>

по ул.(пер.) Октябрьская, 163

к поэтажному плану строения, расположенного в г.Благовещенске

по ул.(пер.) Октябрьская, 163

[illegible]